

THE ONE II

McLAREN EDITION

McLaren
FORMULA 1 TEAM

Klipsch

OFFICIAL PARTNER

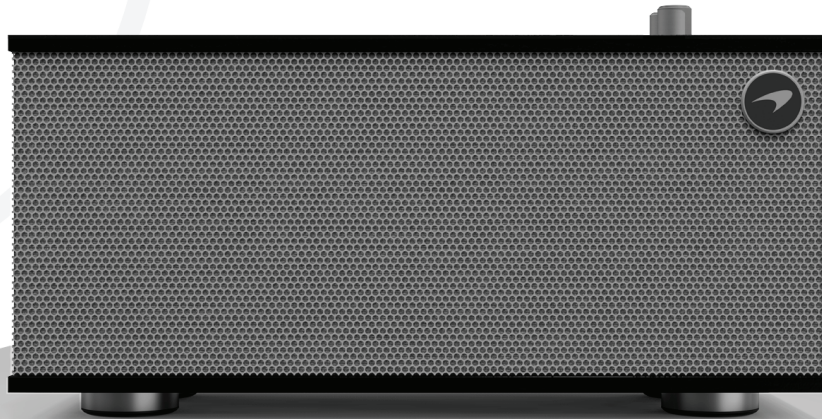
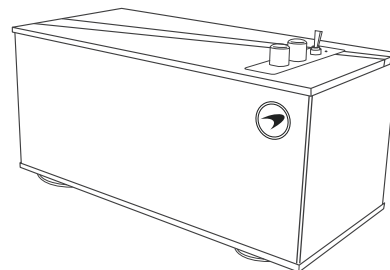


TABLE OF CONTENTS

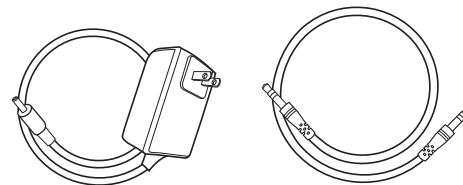
- 1 - INSIDE
- 2 - SETUP
- 3 - CONTROLS
- 4 - BLUETOOTH® WIRELESS TECHNOLOGY
- 5 - POWER INDICATOR
- 5 - FACTORY RESET
- 6 - CARE & CLEANING

INSIDE

CONTENU • CONTENIDO • INHALT • CONTENUTO • CONT EÚDO • 目录 • 同梱品 • داخل العبوة



The One II
McLaren Edition



DC Power Cord

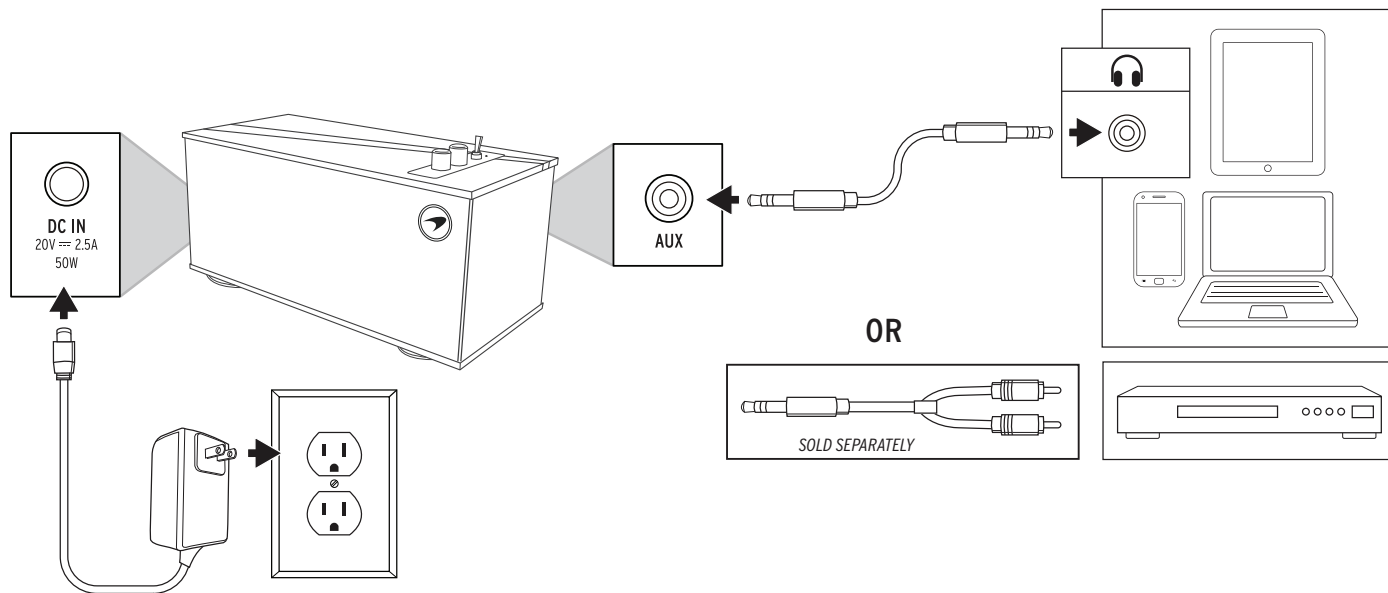
Cordon d'alimentation c.c.
Cordón de alimentación de CC
Gleichstromkabel
Cavo di alimentazione CC
Cabo de alimentação de CC
DC電源コード
直流电源线

3.5mm AUXILIARY

AUXILIAIRE 3,5mm
3.5 mm AUXILIAR
3,5-mm-AUX
INGRESSO AUSILIARIO DA 3,5 mm
AUXILIAR DE 3,5 MM
3.5mm補助
3.5mm 辅助电缆)

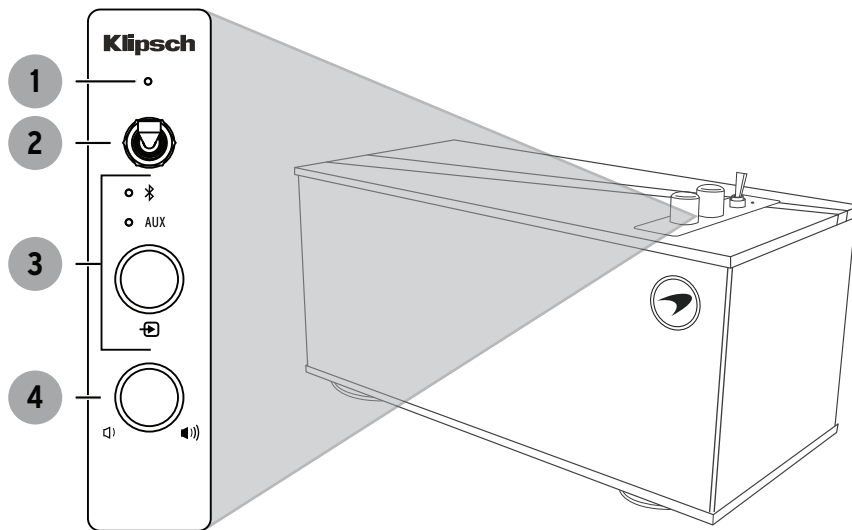
SETUP

INSTALLATION • CONFIGURACIÓN • SETUP • INSTALLAZIONE • INSTALAÇÃO • 設置 • 設定



CONTROLS

CONTRÔLES • CONTROLES • STEUERUNG • CONTROLLI • CONTROLES • 控制 • コントロール



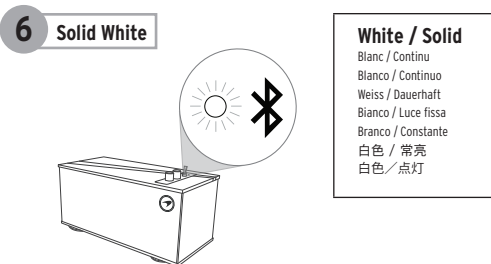
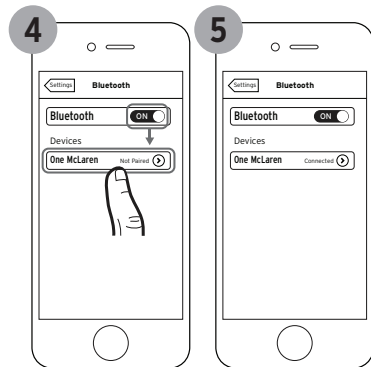
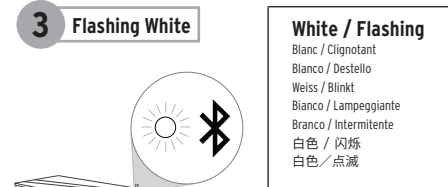
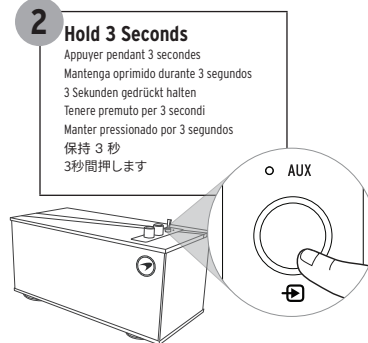
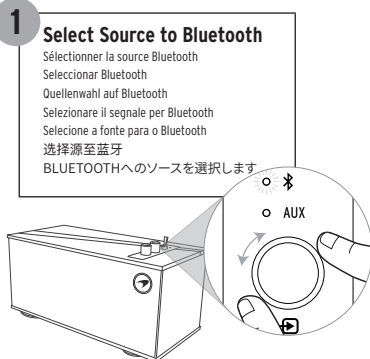
<p>1 Power Indicator Indicateur d'alimentation Indicador de alimentación Netzanzeige Spia alimentazione Indicador de alimentação 電源指示灯 電源インジケータ</p>	<p>2 Power Switch Interrupteur d'alimentation Interruptor de alimentación Netzschalter Interruttore generale Chave liga/desliga 電源开关 電源スイッチ</p>	<p>3 Source Source Fuente Quelle Sorgente Fonte 輸入源の切換 ソース</p>	<p>4 Volume Dial Bouton de volume Dial de volumen Lautstärkereglér Comando volume Botão de volume 音量控制 音量ダイヤル</p>
--	--	---	--

BLUETOOTH® WIRELESS TECHNOLOGY

TECNOLOGÍA INALÁMBRICA **BLUETOOTH®** • CONFIGURACIÓN DE TECNOLOGÍA WIRELESS **BLUETOOTH®** • DRAHTLOSE **BLUETOOTH®**-TECHNOLOGIE-SETUP • CONFIGURAZIONE TECNOLOGIA WIRELESS **BLUETOOTH®** • CONFIGURAÇÃO DE TECNOLOGIA SEM FIO **BLUETOOTH®** • **BLUETOOTH®** 蓝牙无线电子技术 • ソースコントロールダイヤル

PAIR

CONNEXION
CONEXIÓN
VERBINDEN
COLLEGAMENTO
CONNECTAR
连接
ペアリング



Example only. Your device may differ.

- À titre d'exemple seulement. Votre appareil peut être différent. • Este es solo un ejemplo. Es posible que su dispositivo sea diferente. • Nur als Beispiel. Ihr Gerät kann anders aussehen
- Solo a titolo esemplificativo. Lo specifico dispositivo può essere diverso. • Apenas para exemplo. O dispositivo pode ser diferente. • 仅为示例。实际设备可能有所不同
- 例のみ: デバイスによって異なります

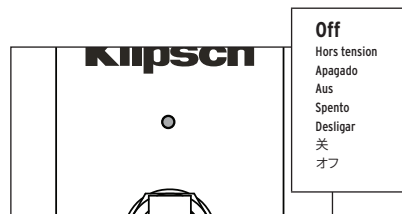
POWER INDICATOR

INDICATEUR D'ALIMENTATION • INDICADOR DE ALIMENTACIÓN • NETZANZEIGE • SPIA ALIMENTAZIONE • INDICADOR DE ALIMENTAÇÃO • 电源指示灯 • 電源インジケーター

POWER ON • MISE SOUS TENSION • ENCENDIDO • EIN • ACCESO • LIGADO
• 接通电源 • 電源オン



POWER OFF • MISE HORS TENSION • APAGADO • AUS • SPENTO •
DESLIGADO • 关闭电源 • 電源オフ

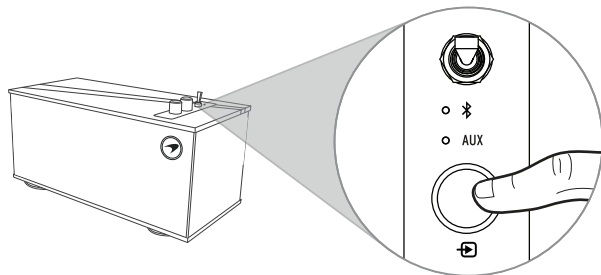


STANDBY • VEILLE • EN ESPERA • STANDBY • STANDBY • ESPERA • 待机
• スタンバイ



FACTORY RESET

RÉINITIALISATION • RESTABLECIMIENTO DE FÁBRICA • RÜCKSETZUNG AUF WERKEINSTELLUNG • RIPRISTINO IMPOSTAZIONI DI FABBRICA • RESTABECIMENTO DAS CONFIGURAÇÕES DE FÁBRICA • 恢复出厂设置 • 工場出荷時設定



Hold 10 Seconds

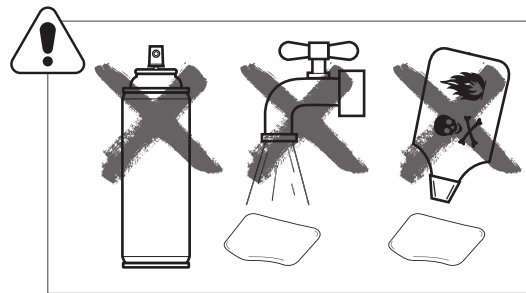
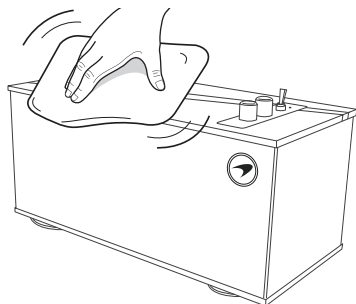
Appuyer pendant 10 secondes
Mantenga oprimido durante 10 segundos
10 Sekunden gedrückt halten
Tenere premuto per 10 secondi
Manter pressionado por 10 segundos
保持 10 秒
10秒間押します

NOTE Factory Reset will clear the Bluetooth® pairing history

REMARQUE La réinitialisation aux réglages d'usine effacera l'historique d'association Bluetooth
NOTA El restablecimiento de fábrica borra el historial de vinculación de Bluetooth
HINWEIS Rücksetzung auf Werkeinstellungen löscht die gespeicherten Bluetooth-Kopplungen
NOTA Il ripristino delle impostazioni di fabbrica cancella la cronologia delle associazioni Bluetooth
OBSERVAÇÃO O restabelecimento das configurações de fábrica apagará o histórico de emparelhamento Bluetooth
注： 出厂设置恢复将清除蓝牙配对历史
注 工場出荷時設定にすると、BLUETOOTH® のペアリング履歴は消去されます

CARE AND CLEANING

ENTRETIEN ET NETTOYAGE • CUIDADO Y LIMPIEZA • PFLEGE UND REINIGUNG • CURA E PULIZIA • CUIDADOS E LIMPEZA • 保养与清洁 • お手入れ



*** USE MICROFIBER CLOTHS ONLY**

*Utilisez des chiffons en microfibres seulement

*Use solamente paños de microfibra

*Nur Mikrofasertücher verwenden

*Usare solo panni in microfibra

*Use somente tecidos de microfibra

*仅限使用超细纤维布

*マイクロファイバータオルのみご使用ください

Klipsch[®]
KEEPERS OF THE SOUND[®]